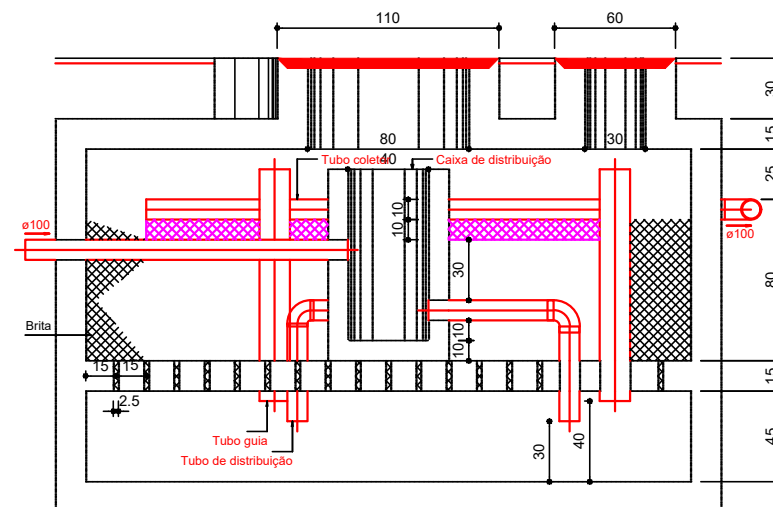
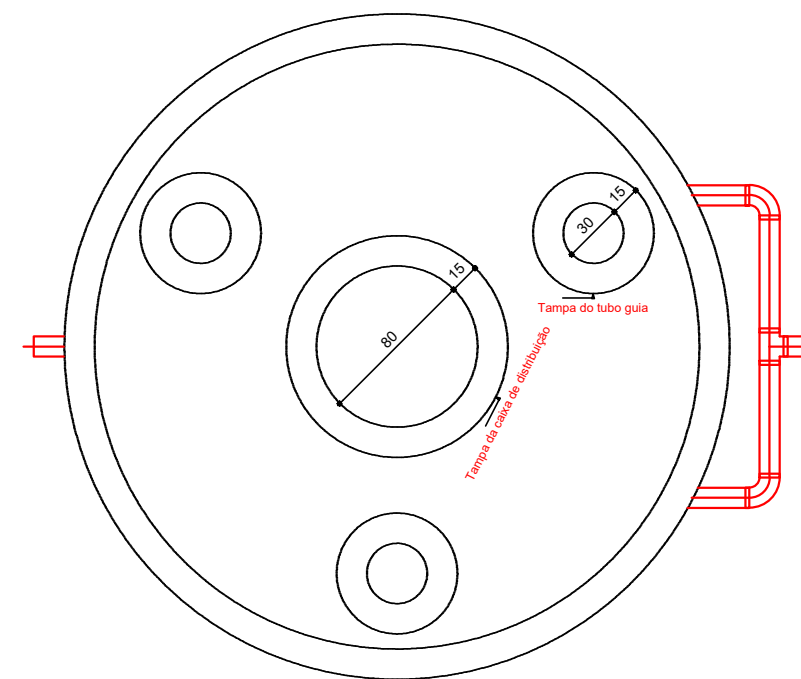


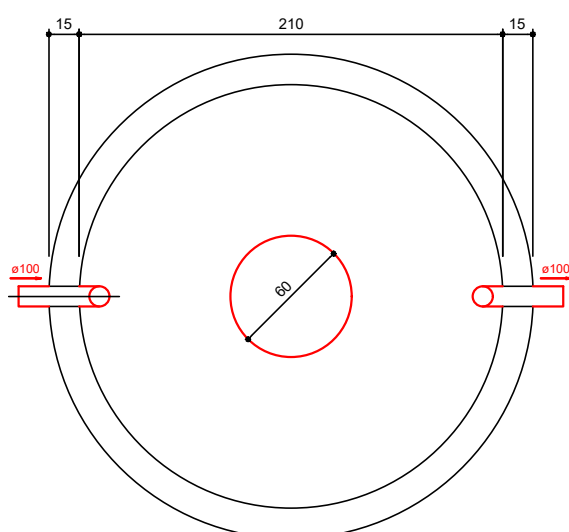
FILTRO ANAERÓBIO
PLANTA BAIXA - ESC.1:25



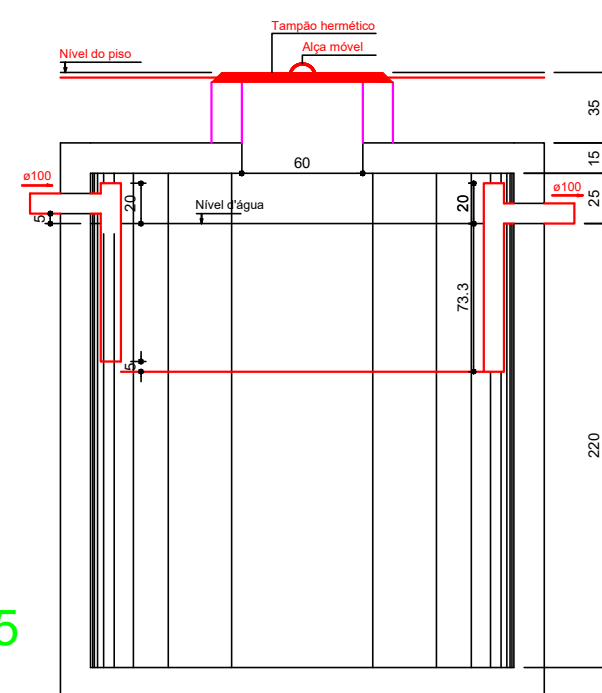
FILTRO ANAERÓBIO
CORTE - ESC. 1:25



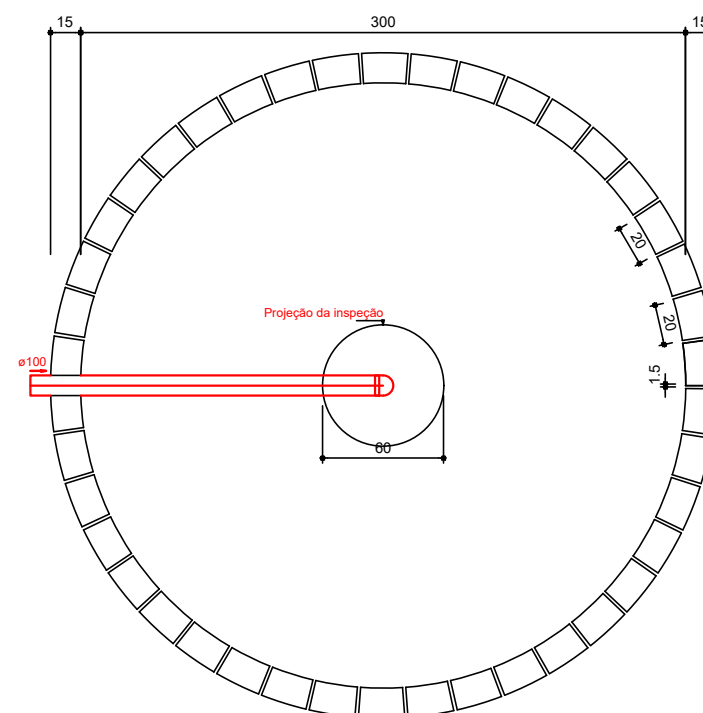
FILTRO ANAERÓBIO
PLANTA BAIXA - ESC. 1:25



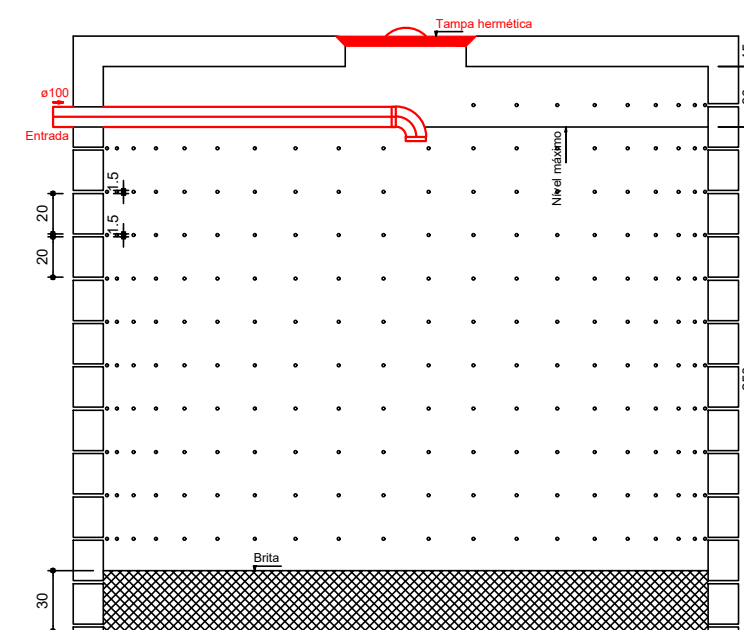
TANQUE SÉPTICO
PLANTA BAIXA - ESC. 1:25



TANQUE SÉPTICO
CORTE - ESC. 1:25



SUMIDOURO
PLANTA BAIXA - ESC. 1:25



SUMIDOURO
CORTE - ESC. 1:25

DETALHAMENTO ESGOTO

SEM ESCALA



PREFEITURA MUNICIPAL DE
VÁRZEA GRANDE
Mais por Você. Mais por Várzea Grande.

PREFEITURA MUNICIPAL DE VÁRZEA GRANDE

Av. Castelo Branco, Espaço Municipal, 2500 - Centro Sul, Várzea Grande/MT CEP 78125-700 - Fone/Fax: 65 3688 8000

PROJETO:
PROJETO HIDROSSANITÁRIO

OBRA:
REFORMA E AMPLIAÇÃO

UNIDADE ESCOLAR:
EMEB "BENEDITO ABRÃO NASSARDEN"

LOCALIZAÇÃO:
RUA I, QD 12, S/Nº, BAIRRO FORMIGUEIRO - VG

AUTOR DO PROJETO:

MATHEUS MARCANZONI LEITE
ENGENHEIRO CIVIL CREA-MT 042157

ESCALA:
INDICADA

DATA:
AGOSTO 2021

FOLHA Nº

09/09